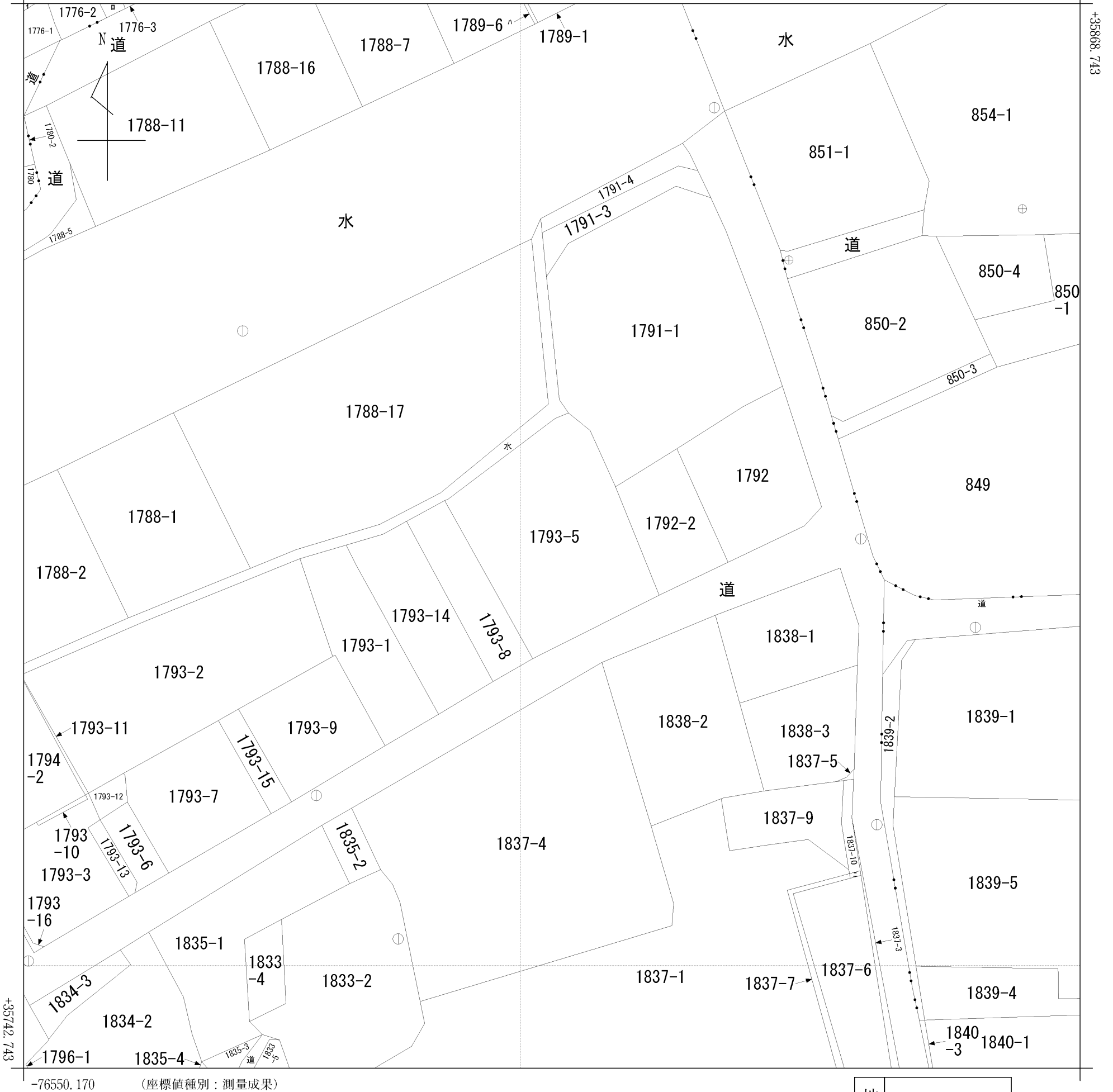


イ 1773-2    ハ 1789-8  
 □ 1776-4    ニ 1837-12

(座標値種別：測量成果)    -76425.170



(注) 国土交通省国土地理院が公表した座標補正パラメータ(touhokutaiheiyouki2011.par)による修正がされています。

地番区域見出  
 乗附町

請求部	所在	高崎市乗附町字日影					地番	1793番5		
出力縮尺	1/500	精度区分	乙一	座標系番号又は記号	IX	分類	地図(法第14条第1項)		種類	地籍図
作成年月日					備付年月日(原図)			補事項		