

凡例	記号	境界標の種類	記号	境界標の種類	記号	境界標の種類
	石	石杭	金	金属杭	キ	刻ミ
	コ	コンクリート杭	プ	プレート	真	真鍮
合	合成杭	紙	金属紙			

地番 741-1~5
 土地の所在 高崎市元島名町字西内出

地積測量図 ①/②

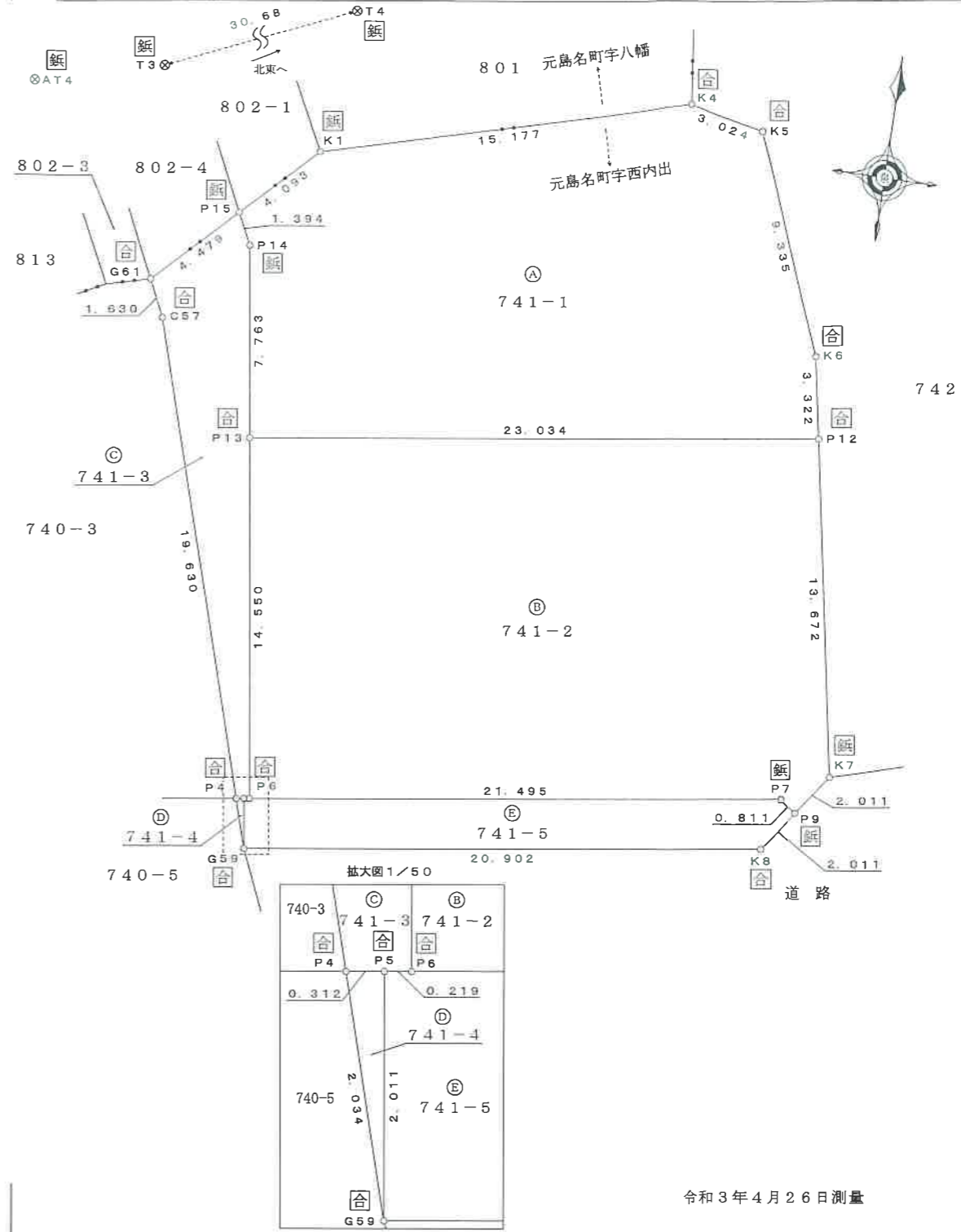
AT3

求積表

地番 (A) 741-1				
NO	X _n	Y _n	Y _{n+1} -Y _{n-1}	X _n · (Y _{n+1} -Y _{n-1})
K6	36556.045	-69116.893	4.122	150684.017490
P12	36552.777	-69116.293	-22.178	-810667.488306
P13	36549.348	-69139.071	-23.934	-874772.095032
P14	36557.025	-69140.227	-1.773	-64815.605325
P15	36558.276	-69140.844	2.260	82621.703760
K1	36561.188	-69137.967	17.475	638906.760300
K4	36565.342	-69123.369	17.552	641794.882784
K5	36564.691	-69120.415	6.476	236792.938916
合計				545.114587
合計面積				272.5572935
地積				272.55 m ²

地番 (B) 741-2				
NO	X _n	Y _n	Y _{n+1} -Y _{n-1}	X _n · (Y _{n+1} -Y _{n-1})
P9	36537.691	-69114.988	-1.827	-66754.361457
P7	36538.161	-69115.649	-21.917	-800806.874637
P6	36534.960	-69136.905	-23.422	-855721.833120
P13	36549.348	-69139.071	20.612	753355.160976
P12	36552.777	-69116.293	25.249	922921.066473
K7	36539.330	-69113.822	1.305	47683.825650
合計				676.983885
合計面積				338.4919425
地積				338.49 m ²

地番 (C) 741-3				
NO	X _n	Y _n	Y _{n+1} -Y _{n-1}	X _n · (Y _{n+1} -Y _{n-1})
C57	36553.615	-69143.294	-6.561	-238828.268015
G61	36555.089	-69143.992	2.450	89559.968050
P15	36558.276	-69140.844	3.765	137641.909140
P14	36557.025	-69140.227	1.773	64815.605325
P13	36549.348	-69139.071	3.322	121416.934056
P6	36534.960	-69136.905	1.949	71206.637040
P5	36534.928	-69137.122	-0.526	-19217.372128
P4	36534.881	-69137.431	-6.172	-225493.285532
合計				102.127936
合計面積				51.0639680
地積				51.06 m ²



作成者 高崎市東町172番地20 土地家屋調査士 泉 恭平 (令和3年5月14日作成)

申請人 ウイズ不動産販売株式会社 代表取締役 宮口賢二

縮尺 1/250

凡例	記号	境界標の種類	記号	境界標の種類	記号	境界標の種類
	石	石杭	金	金属杭	キ	刻ミ
	コ	コンクリート杭	プ	プレート	真	真鍮板
合	合成杭	板	金属板			

地番	741-1~-5	地積測量図 $\frac{2}{2}$
土地の所在	高崎市元島名町字西内出	

地番 ㊦ 741-4					
NO	X _n	Y _n	Y _{n+1} -Y _{n-1}	X _n * (Y _{n+1} -Y _{n-1})	
P4	36534.881	-69137.431	-0.299	-10923.929419	
P5	36534.928	-69137.122	0.608	22213.236224	
G59	36532.939	-69136.823	-0.309	-11288.678151	
合計				0.628654	
合計面積				0.3143270	
地積				0.31	m ²

地番 ㊧ 741-5					
NO	X _n	Y _n	Y _{n+1} -Y _{n-1}	X _n * (Y _{n+1} -Y _{n-1})	
K8	36536.051	-69116.153	-21.835	-797764.673585	
G59	36532.939	-69136.823	-20.969	-766059.197891	
P5	36534.928	-69137.122	-0.082	-2995.864096	
P6	36534.960	-69136.905	21.473	784515.196080	
P7	36538.161	-69115.649	21.917	800806.874637	
P9	36537.691	-69114.988	-0.504	-18414.996264	
合計				87.338881	
合計面積				43.6694405	
地積				43.66	m ²

総合計面積	706.0969715 m ²
-------	----------------------------

<トラバース基準点> (任意座標)

点名	X座標	Y座標	備考
AT3	36564.138	-69173.454	金属板
AT4	36562.323	-69149.779	金属板
T3	36563.691	-69144.702	金属板
T4	36576.349	-69116.744	金属板

作成者 高崎市東町172番地20
 土地家屋調査士 泉 恭 平 (令和3年5月14日作成)

申請人 ウィズ不動産販売株式会社
 代表取締役 宮口賢二

縮尺 1/