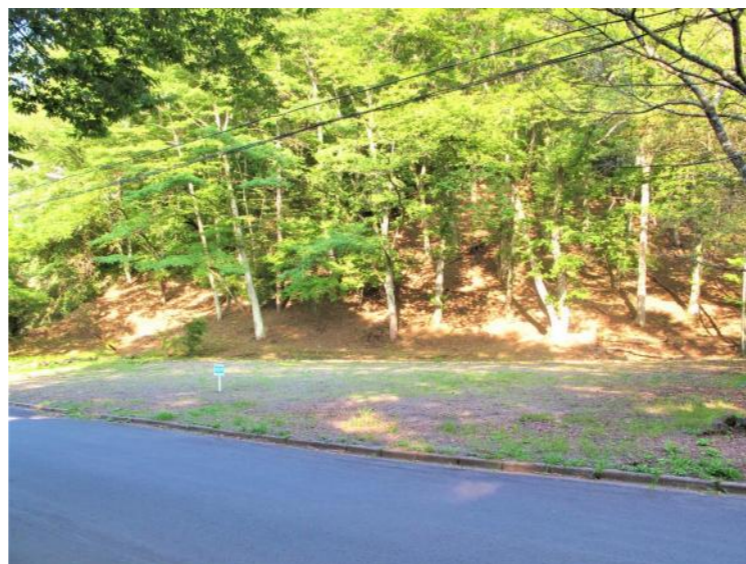


土地
レイクニュータウン 土地

建築条件
4,980万円

北陸新幹線
軽井沢駅
徒歩83分(6100m)

レイクニュータウン別荘地 四季折々を楽しめる庭園付き 浅間山を望める約490坪の敷地



所在地	長野県北佐久郡軽井沢町大字発地348-4			土地面積	1629.00m ² (492.77坪)			
都市計画	非線引	用途地域	第1種住居地域	接道状況	北西11.00m私道 接面32.00m・東5.50m私道 接面35.00m			
私道面積	無		地目	原野	建ぺい率	30%	容積率	50%
土地権利	現況	更地	引渡日		取引態様	媒介	物件ID	00062
コメント(備考)	長野県景観条例 軽井沢町景観育成基準ガイドライン 軽井沢町自然保護対策要綱 高さ制限：10m 敷地内、土砂災害特別警戒区域、土砂災害警戒区域有り 土砂災害特別区域に該当する土地建物においては、新築若しくは再建築の際に擁壁等必要となる場合がございます。 建築時：工事負担金、上水道負担金有り 建築後別荘管理費別途：141,917円/年額(消費税込み)							
設備・備考	L P G 私設水道 集中浄化槽 北陸新幹線 軽井沢駅徒歩83分・しなの鉄道 中軽井沢駅徒歩110分・しなの鉄道 信濃追分駅徒歩119分 私立軽井沢風越学園中学校 4409m							

問合わせ担当者：ウィズ不動産販売 軽井沢 info-karuizawa@zeoestate.com



ZEO ESTATE
KARUIZAWA

ゼオエステート軽井沢
ウィズ不動産販売株式会社 軽井沢店

〒389-0111 長野県北佐久郡軽井沢町大字長倉1510-3
TEL 0267-31-6177

国土交通大臣(1) 第10462号 社団法人群馬県宅地建物取引業協会 / 社団法人 全国宅地建物取引業保証協会