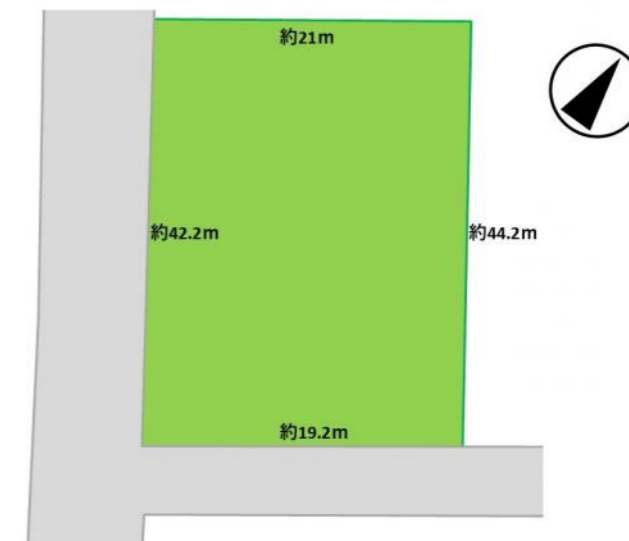
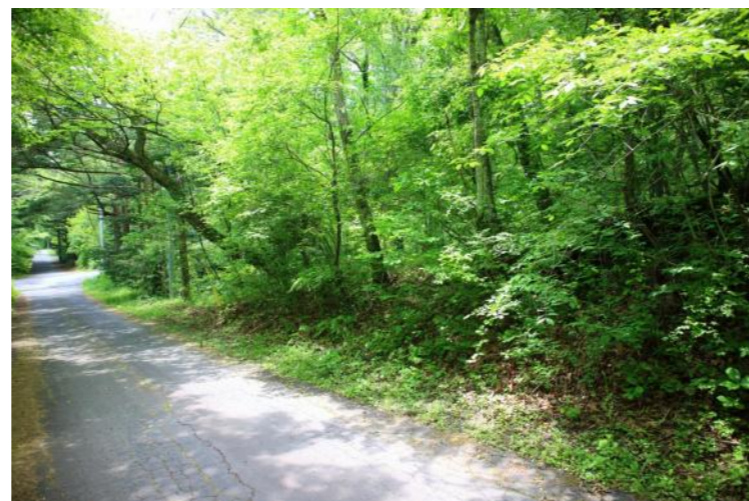


土地  
千ヶ滝西区A区画

建築条件  
4,050万円

しなの鉄道  
信濃追分駅  
徒歩38分(3000m)

せせらぎの里別荘地 人気の千ヶ滝西区エリア 日当たり良好な約300坪



所在地	長野県北佐久郡軽井沢町大字長倉2139-766			土地面積	987.00m <sup>2</sup> (298.56坪)		
都市計画	非線引	用途地域	第1種低層住居専用地域	接道状況	西7.20m私道 接面42.20m・南5.20m私道 接面19.20m		
私道面積		地目		建ぺい率	20%	容積率	20%
土地権利	所有権	現況		取引態様	媒介	物件ID	00072
コメント(備考)	長野県景観条例 軽井沢町自然保護対策要綱 高さ制限：10m以下、2階建てまで 後退距離：道路5m、隣地3mかつ高さの1/2 分譲地内規定有り						
設備・備考	L P G 私設水道 集中浄化槽 しなの鉄道 信濃追分駅徒歩38分・しなの鉄道 中軽井沢駅徒歩46分・北陸新幹線 軽井沢駅徒歩98分 軽井沢町立軽井沢中部小学校 3059m・私立軽井沢風越学園中学校 6757m						

問合わせ担当者：ウィズ不動産販売 軽井沢 [info-karuizawa@zeoestate.com](mailto:info-karuizawa@zeoestate.com)



ZEO ESTATE  
KARUIZAWA

ゼオエステート軽井沢  
ウィズ不動産販売株式会社 軽井沢店

〒389-0111 長野県北佐久郡軽井沢町大字長倉1510-3  
TEL 0267-31-6177

国土交通大臣(1) 第10462号 社団法人群馬県宅地建物取引業協会 / 社団法人 全国宅地建物取引業保証協会